

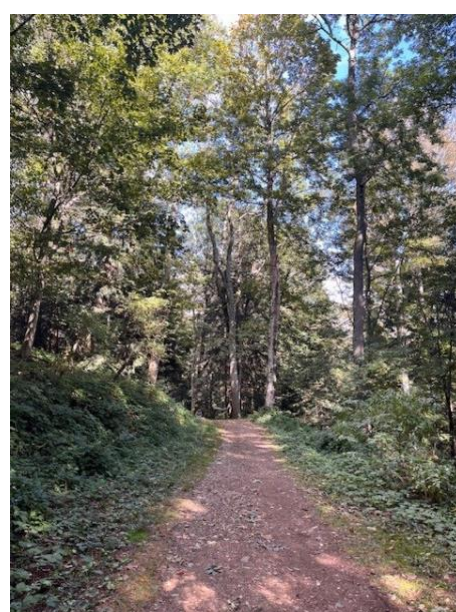


## DRUŠTVO NAŠA DJECA DUGO SELO

Društvo naša djeca „Dugo Selo“, Ul. Biskupa Augustina Kažotića 8, Dugo Selo  
web: <http://www.dnd-dugoselo.hr/>



### DRUŠTVO NAŠA DJECA DUGO SELO VAS POZIVA NA PLANINARSKI IZLET MEDVEDNICA, SLJEME 13.10.2024.



Društvo „Naša djeca“ Dugo Selo u suradnji s Planinarskim društvom „Runolist“ i uz sponzorstvo Zagrebačke banke dana 13. 10. 2024. organizira izlet za djecu i sve zainteresirane na Sljeme.

Izlet će se održati dana 13. 10. 2024. godine (nedjelja), polazak u 7:00 (okupljanje u 6:45) s parkirališta Osnovne škole „Ivan Benković“, Dugo Selo. Adresa: Hrvatskog preporoda 68. Povratak u Dugo Selo planiran je oko 18:00 sati.

Izlet je namijenjen djeci predškolskog i školskog uzrasta. Za djecu mlađu od 6 godina obavezna je pratnja roditelja. Prijevoz je organiziran autobusom ili osobnim automobilima, ovisno o broju sudionika izleta. U slučaju da se prijevoz organizira osobnim vozilima, molimo sudionike da se međusobno dogovore tko će koga voziti do polazišta.

Nakon što zaprimimo prijave otvorit ćemo privremenu WhatsApp grupu u kojoj će biti svi sudionici izleta odnosno (njihovi roditelji/skrbnici).

#### Prijave za izlet

Organizatoru izleta putem linka: <https://dnd-dugoselo.hr/.../opet-planinarimo-na.../>

- broj pomoćnih vodiča bit će određen sukladno broju prijavljenih sudionika izleta
- krajnji rok za prijavu je 11. 10. 2024.
- prilikom prijave navesti: ime i prezime sudionika, kontakt broj mobitela

#### Težina izleta:

Predviđeno trajanje hodanja je cca 4 sata bez uključenih pauza, dužina staze je cca 6 km. Visinska razlika cca 300 m. Izlet je primjeren planinarima svih uzrasta. Staza u slučaju kiše može biti blatna. U slučaju kiše izlet se odgađa.

## Zahtjevnost izleta-ture:

**Kondicijska:** K1 lagano, manje od 5h hoda, manje od 500m visinske razlike

**Tehnička:** Lagano korištenje ruku nije potrebno

## Obavezna oprema

- Čvrsta obuća za planinarenje.
- **Pričuvna obuća (obavezna)** i odjeća za autobus/auto
- Odjeća primjerena vremenskim uvjetima te kompletna presvlaka.
- Voda minimalno 1l, nešto za jesti za vrijeme pauza (iz ruksaka).
- **Vodič prije polaska na izlet može provjeriti opremu svih sudionika izleta; ako netko nema opremu u skladu sa zahtjevima iz najave izleta, vodič može takvoj osobi uskratiti sudjelovanje na izletu.**
- Vrećica za otpatke i vrećica za prljavo rublje

## Prehrana/opskrba

Obroci tijekom kraćih pauza i pauze za ručak iz ruksaka.

## Plan puta (moguća su manja odstupanja):

- 06:45 Okupljanje
- 07:00 Polazak prema Medvednici
- 08:30 Dolazak na Sljeme do Hotela Snježna Kraljica. Zagrijavanje i polazak na stazu.
- 09:15 Dolazak do Planinarskog doma Puntijarka  
Bez pauze nastavljamo do Meteorološke postaje Puntijarka.
- 10:00 Meteorološka postaja Puntijarka
- 11:00-13:00 Crkva Majke Božje Sljemenske  
Odmor i tko želi prisustvovanje Svetoj Misi u 12:00
- 13:20 polazak prema Vrh Sljeme 1033 mv.
- 14:30 dolazak na Vrh Sljeme
- 15:30 polazak prema startnoj poziciji Hotel Snježna Kraljica.
- 16:30 dolazak do Hotela Snježna Kraljica raspremanje i polazak prema Dugom Selu.
- 18:00 Očekivani povratak u Dugo Selo

**Gore navedena vremena su okvirna vremena i služe samo kao orijentir planinarima.**

**Ruta:** Polazak Dugo Selo Osnovne Škole „Ivan Benković“/početak planinarenja prema Vrh Sljeme/ dolazak do Meteorološke postaje Puntijarka/prva pauza planirana je kod planinarske kuće Risova jazbina/dolazak do crkve Majke Božje Sljemenske/pauza za čaj /odmor ili prisustvovanje Svetoj Misi/ odmor, ručak/polazak prema vrhu Sljeme/dolazak u Dugo Selo/kraj izleta.

## Zanimljivosti:

**Šume Medvednice** spuštaju se gotovo do samog središta Zagreba. Osim mira i zelenila, ova planina obiluje bogatim i raznolikim životinjskim svijetom te posebnostima kao što su Šumska staza 'Bliznac' za osobe s invaliditetom, špilja Veternica, srednjovjekovni rudnici Zrinski i Francuski rudnici, Sljemenska kapelica, 500 Horvatovih stuba...

Najviši vrh Medvednice je Sljeme, visoko 1033 m. Na njemu se nalazi radiotelevizijski toranj visok 169 m. Do 2007. godine do vrha je vodila žičara. Na Sljemenu se nalazi i skijaška staza na kojoj se održava utrka Snježna kraljica. Najuščuvanija utvrda Medvednice je Medvedgrad, sagrađen u 13. stoljeću i koji je služio za obranu Kaptola i biskupskih posjeda. Druga utvrda je Susedgrad, također sagrađena u 13. stoljeću. Poznat je po bitki koja se dogodila podno njegovih zidina tijekom Seljačke bune. Također, pokraj Gornje Stubice postoji Dvorac Oršić koji je izgrađen 1756. godine na temeljima utvrde sagrađene u 13. stoljeću. Kasnije je dvorac preuređen i (1973. g.) pretvoren u Muzej seljačkih buna.

**Župa Majke Božje Sljemenske Kraljice Hrvata. Župnik: Tomislav Špiranec ujedno naš domaćin na Sljemenu**

Župa je osnovana 3. kolovoza 1963. za potrebe planinara, turista, gostiju Tomislavova doma i za bolesnike u bolnici Brestovac.

Crkva je sagrađena 1932. godine zaslugom isusovca Josipa Milera, a prema nacrtu arhitekta Jurja Denzlera. Kapelica je sagrađena u čast 1000. obljetnice hrvatskog kraljevstva i 1300. godišnjice pokrštenja Hrvata. Strop crkve izgrađen

je od slavonske hrastovine i podijeljen je na 49 polja od kojih 39 prikazuju grbove hrvatskih gradova i zemalja. Unutrašnjost kapele uredili su poznati hrvatski kipari i slikari Vanja Radauš, Josip Turkalj, Radoje Hudolin i Mirko Stupica.

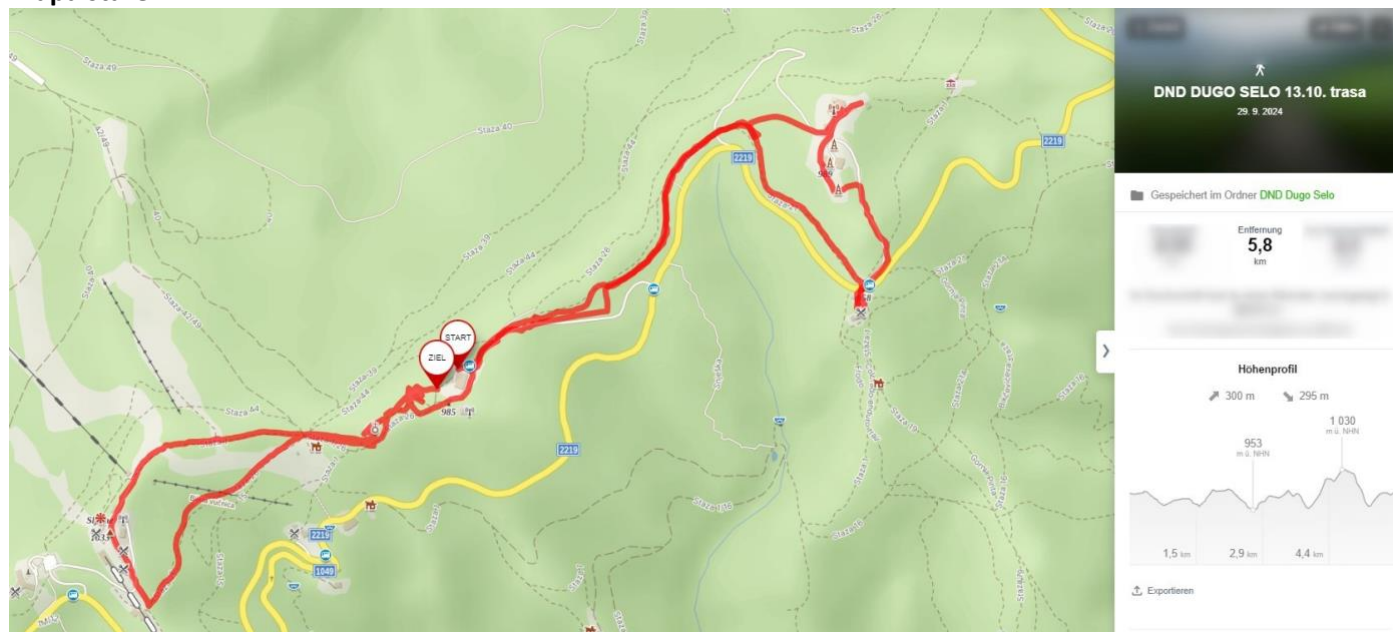
Župa je turistička, jer nema trajno nastanjenih vjernika nego samo planinari i turisti.

Jedina Hrvatska župa u kojoj se ne umire – nema ni groblja ni matice umrlih. Ima samo krštenja i vjenčanja. Nedjeljom i blagdanom mise su u 10, 12 i 15 sati.

Najposjećenije su mise na godišnje proštenje – nedjelja nakon 15. srpnja (Gospa Karmelska) i božićna polnočka koju treba bar jedanput doživjeti.

Posljednjih godina crkva je temeljito obnovljena. Izgrađene su "Gospine stube" – svečani prilaz crkvi, i okoliš crkve "Gospin perivoj", a crkva je obogaćena i novim elektronskim orguljama. Posebna atrakcija u božićno vrijeme jesu "Šumarske jaslice" koje se svečano otvaraju u drugu nedjelju došašća.

#### Mapa staze:



#### Napomene:

- Svaki sudionik pristupa izletu na vlastitu odgovornost, mora imati plaćenu članarinu u Društvu „Naša djeca“ Dugo Selo.
- Nije dozvoljeno uznemiravanje životinja, branje biljaka, te bacanje otpada po okolišu.
- Organizator zadržava pravo izmjene programa izleta prema uvjetima na terenu.
- Tijekom izleta sudionik izleta treba:
  - Skrbiti se o svojoj sigurnosti i sigurnosti drugih planinara;
  - Postupati prema uputama glavnog vodiča;
  - Ponašati se u skladu s načelima planinarske etike;
  - Čuvati ugled Društva naša djeca Dugo Selo.;
  - Biti odgovoran glavnom vodiču.
- Svaki sudionik svojim pristupanjem izletu potvrđuje da je upoznat s uvjetima izleta te da ispunjava zdravstvene, fizičke i tehničke uvjete za sigurno sudjelovanje na izletu, da izletu pristupa na vlastitu odgovornost, te da će se u skladu s planinarskom etikom pridržavati plana izleta, uputa i odluka glavnog vodiča.
- Glavni vodič ne snosi odgovornost za osobu koja se samovoljno udalji od vođene skupine, bez njegova znanja ili protivno njegovoj uputi.

**Organizator:** Društvo „Naša djeca“ Dugo Selo, Ul. Biskupa Augustina Kažotića 8, Dugo Selo, web: <http://www.dnd-dugoselo.hr/>

Anto Mikulić / Društvo naša djeca „Dugo Selo“

Vedro!

